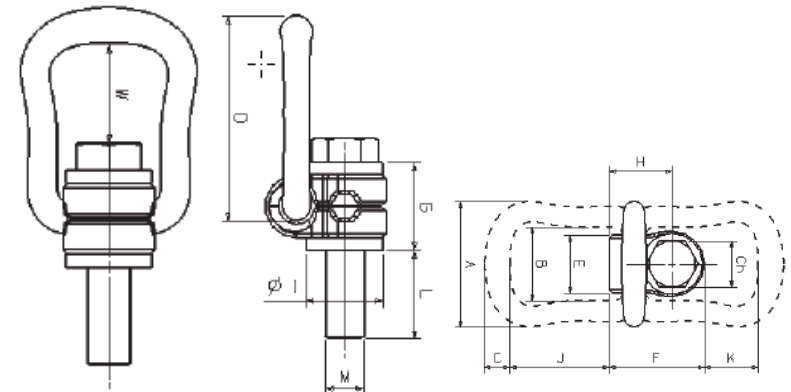


## Lastbock

Anschlagpunkt zum Heben von Lasten  
WLL 0,3 t – 20 t

- 4-fache Sicherheit in allen Belastungsrichtungen
- Konstruiert, geprüft und zertifiziert nach GS-OA 15-04 - EN 1677
- Geeignet für das sichere Heben von Lasten gemäß Maschinenrichtlinie 2006/42/EG
- 360° schwenkbar
- Magnaflux-rissgeprüft zu 100%
- Ausgelegt auf eine Beanspruchung von 20.000 Lastwechseln
- Schraube dauerhaft korrosionsschutz mit GEOMET
- Sondergewinde und abweichende Schaftlängen auf Anfrage
- Ideal als 90°-Anschlagpunkt
- Unverlierbare Schraube
- Lastbockschrauben mit Nenndurchmesser M36 oder größer können auch mit Universal-Sechskantschlüsseln angeschraubt werden.



In Übereinstimmung mit den Anforderungen der DGUV muss der Anschlagpunkt mit der mitgelieferten Schraube verwendet werden. Wird die Schraube ausgetauscht, lehnen wir, die Firma Teufelberger Seil GmbH, jegliche Haftung und Garantie ab.

Code	Abmessung mm	WLL t	A mm	B mm	C mm	D mm	E mm	F mm	G mm	H mm	I mm	L mm	W mm	J mm	K mm	CH mm	Gewicht kg
C806X08	M8	0,3	57	34	10	78	24	41	30	26,5	25	15	43	51	35	13	0,275
C806X10	M10	0,63	57	34	10	78	24	41	30	26,5	25	15	42	51	35	17	0,290
C806X12	M12	1	66	38	13,5	85	30	50	36	33	32	23	40	52	28	19	0,500
C806X16	M16	1,5	66	38	13,5	85	30	50	36	33	32	24	38	52	28	24	0,510
C806X20	M20	2,5	87	55	16	111	48	68	44	42,5	45	31	54	71	36	30	1,250
C806X24	M24	4	87	55	16	111	48	68	44	42,5	45	37	51	71	36	36	1,300

## Lastbock

Anschlagpunkt zum Heben von Lasten



Code	Abmessung mm	WLL t	A mm	B mm	C mm	D mm	E mm	F mm	G mm	H mm	I mm	L mm	W mm	J mm	K mm	CH mm	Gewicht kg
C806X27	M27	4	109	66	22,5	145	54	91	63	58,5	60	37	64	86	47	41	3,150
C806X30	M30	5	109	66	22,5	145	54	91	65	58,5	60	45	62	86	47	46	3,250
C806X36T07	M36	7	109	66	22,5	145	54	91	55	58,5	60	50	60	86	43	55	3,300
C806X36	M36	8	136	78	28	190	62	108	81	72,5	70	59	88	115	74	55	5,900
C806X42T10	M42	10	136	78	28	190	62	108	75	72,5	70	75	86	115	70	65	6,500
C806X42	M42	15	169	97	36	242	68	131	89	87,5	85	63	121	151	97	65	11,200
C806X48	M48	20	169	97	36	242	68	131	89	87,5	95	71	117	151	93	75	11,600

## Lastbock

Anschlagpunkt zum Heben von Lasten



Code	Abmessung mm	0° 1-Strang	0° 2-Strang	90° 1-Strang	90° 2-Strang	0-45°	45°-60° 2-Strang	Asymm	0°-45°	45°-60° 3- u. 4-Strang	Asymm	Max. Drehmoment Nm
C806X08	M8	0,3	0,6	0,3	0,6	0,42	0,3	0,3	0,63	0,45	0,3	30
C806X10	M10	0,63	1,26	0,63	1,26	0,88	0,63	0,63	1,32	0,95	0,63	60
C806X12	M12	1	2	1	2	1,4	1	1	2,1	1,5	1	100
C806X16	M16	1,5	3	1,5	3	2,1	1,5	1,5	3,15	2,25	1,5	150
C806X20	M20	2,5	5	2,5	5	3,5	2,5	2,5	5,25	3,75	2,5	250
C806X24	M24	4	8	4	8	5,6	4	4	8,4	6	4	400
C806X27	M27	4	8	4	8	5,6	4	4	8,4	6	4	400
C806X30	M30	5	10	5	10	7	5	5	10,5	7,5	5	500
C806X36T07	M36	7	14	7	14	9,8	7	7	14,7	10,4	7	700
C806X36	M36	8	16	8	16	11,2	8	8	16,8	12	8	800
C806X42T10	M42	10	20	10	20	14	10	10	21	15	10	925
C806X42	M42	15	30	15	30	21	15	15	31,5	22,5	15	1500
C806X48	M48	20	40	20	40	28	20	20	42	30	20	2000

**Achtung:** Anschlagpunkt nicht für das Drehen unter Last geeignet!