

Lashing Ringöse mit einzelner Anschweißbasis

Anschweißbarer Lastbock zum Anschlag von Lasten
Durchsatz 3.000 daN – 32.000 daN

- Sicherheitsfaktor 2
- Zu 100% rissgeprüfte Ringlasche
- Bei Auswahl und Anbringung des Lastbocks zu beachtende Normvorschriften:
EN 12640 – EN 75410 – EN 12195/1
- Im Falle von Sonderanwendungen wird geraten, die zu verwendende Tragfähigkeit in Abhängigkeit des Neigungswinkels des Zugs unter Verwendung der folgenden Formel zu bestimmen:

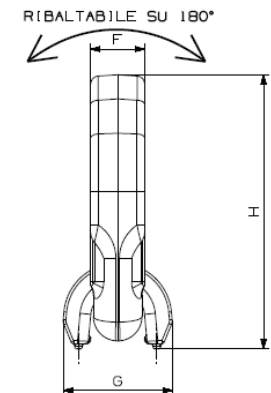
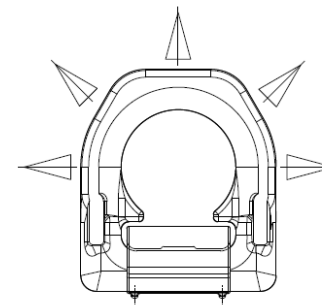
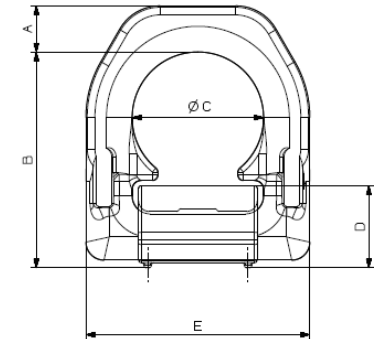
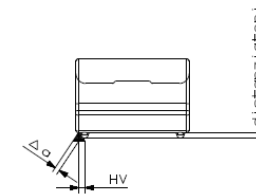
L_c = notwendige Tragfähigkeit pro
einzelnem Bügel

C = anzuschlagende Last

δ = Neigungswinkel des Zugs

$$L_c = \frac{C}{\cos \delta}$$

Achtung: Nicht zum Heben von Lasten und/oder Personen verwenden!



Lashing Ringöse mit einzelner Anschweißbasis

Anschweißbarer Lastbock zum Anschlagen von Lasten
 Durchsatz 3.000 daN – 32.000 daN



Code ohne Feder	Code mit Feder	Durchsatz daN	A mm	B mm	C mm	D mm	E mm	F mm	G mm	H mm	Dicke der Schweißnaht HV + Δa	Gewicht kg
C831X03	C831X03M	3000	14	65	38	25	66	16	31	79	HV 5+3	0,39
C831X05	C831X05M	5000	16	75	45	27	77	18	34,5	91	HV 7+3	0,59
C831X08	C831X08M	8000	18	84	51	32	87	20	40	102	HV 8+3	0,87
C831X134	C831X134M	13400	24	117	67,3	44	115	26	58,5	141	HV 12+4	2,23
C831X20	C831X20M	20000	31	126	67	55	129	28,5	70,5	157	HV 16+4	3,33
C831X32	C831X32M	32000	45	174	100	69	190	42	87	219	HV 25+6	9,28